



**PROMESA**  
grupa ubezpieczeniowa



**DLA ZDROWIA I ŻYCIA**  
STOWARZYSZENIE

# UBEZPIECZENIE GRUPOWE DLA PRACOWNIKÓW i Członków Rodzin



**Szanowni Państwo,**

w trosce o zdrowie i bezpieczeństwo wszystkich Pracowników oraz ich Rodzin, Zarząd firmy daje możliwość skorzystania z **NOWEGO** wyjątkowego **GRUPOWEGO UBEZPIECZENIA NA ŻYCIE**.

Poznaj unikalne zalety naszej oferty i ciesz się jednym z najlepszych ubezpieczeń na rynku. Z nami zyskasz pewność, bezpieczeństwo i korzyści, jakich nie znajdziesz nigdzie indziej. Sprawdź naszą ofertę i przekonaj się sam!



#### **7 WARIANTÓW PODSTAWOWYCH**

bardzo wysokie sumy ubezpieczenia na zdrowie i życie



#### **7 PAKIETÓW DODATKOWYCH**

w każdym po kilka wariantów



#### **OCHRONA 24/7**

w pracy, w domu, na urlopie



#### **BRAK ANKIETY MEDYCZNEJ**

przystąpienie tylko na podstawie oświadczenia o dobrym stanie zdrowia



#### **POWAŻNE CHOROBY**

58 jednostek chorobowych ubezpieczonego  
9 chorób zakaźnych  
29 jednostek chorobowych dziecka



#### **OTWARTY KATALOG OPERACJI**

5% SU dla operacji niewymienionych w Tabeli Operacji Chirurgicznych zawartej w OWU



#### **POBYT W SZPITALU NA CAŁYM ŚWIECIE**

nawet 1 dzień (jedna zmiana daty), w tym SOR, brak limitu dni w roku, wypłata za pobyt w szpitalu z powodu chorób psychicznych - do 30 dni w roku



#### **ASSISTANCE MEDYCZNY**

dla ubezpieczonego, małżonka/partnera i dzieci, z limitem 10 000 zł na zdarzenie



#### **USZCZERBEK NW**

obejmuje drobne uszczerbki NW m.in. złamania bez trwałych następstw, skręcenia, rany, odmrożenia, urazy

**STOWARZYSZENIE DLA ZDROWIA I ŻYCIA**

tel. 733 199 700

tel. 533 525 707

stowarzyszenie@dlazdrowiaizycia.pl

# KONSTRUKCJA UBEZPIECZENIA

PAKIET PODSTAWOWY	
ochrona życia i zdrowia do wyboru 1 z 7 wariantów	
WARIANT 1	55 zł
WARIANT 2	80 zł
WARIANT 3	135 zł
WARIANT 4	225 zł
WARIANT 5	295 zł
WARIANT 6	385 zł
WARIANT 7	465 zł

Pakiet podstawowy można rozszerzyć o dowolny Pakiet Dodatkowy:  
Pamiętaj, że w ramach każdego Pakietu dodatkowego możesz wybrać jeden wariant

7 PAKIETÓW DODATKOWYCH niektóre pakiety wymagają wypełnienia dodatkowego oświadczenia	WARIANT 1	WARIANT 2	WARIANT 3	WARIANT 4
U CHRONI ZDROWIE	10 zł	15 zł	20 zł	25 zł
U CHRONI DZIECO	10 zł	15 zł	20 zł	25 zł
U CHRONI ONKOLOGICZNIE	10 zł	15 zł	20 zł	25 zł
U CHRONI SERCE	10 zł	15 zł	20 zł	25 zł
U CHRONI AKTYWNYCH	10 zł	15 zł	20 zł	25 zł
U WSPIERA ŻYCIE W ZDROWIU	14 zł	20 zł	30 zł	37 zł
U WSPIERA ZDROWE NAWYKI	6 zł	13 zł		

## Karencje – okres ograniczonej ochrony:

- **1 miesiąc** – pobyt w szpitalu dziecka, pobyt w szpitalu ubezpieczonego
- **3 miesiące** – choroby cywilizacyjne ubezpieczonego\*, choroby układu krążenia ubezpieczonego\*, leczenie specjalistyczne dziecka\*, leczenie specjalistyczne kardiologiczne\*, leczenie specjalistyczne onkologiczne\*, leczenie specjalistyczne\*, operacje chirurgiczne dziecka, operacje chirurgiczne ubezpieczonego, poważna choroba dziecka, poważna choroba ubezpieczonego, zdiagnozowanie choroby nowotworowej\*
- **6 miesięcy** – śmierć małżonka albo partnera życiowego, śmierć rodzica (rodzica ubezpieczonego lub małżonka albo partnera)
- **9 miesięcy** – urodzenie dziecka w ciąży mnogiej\*, urodzenie dziecka wymagającego leczenia\*, urodzenie dziecka\*

\*z zastrzeżeniem, że w przypadku zajścia zdarzenia w okresie karencji zostanie wypłacone 10% sumy ubezpieczenia dla danego zdarzenia

Karencje nie dotyczą zdarzeń będących następstwem nieszczęśliwego wypadku.

## ZASADY PRZYSTĘPOWANIA I UCZESTNICTWA W UBEZPIECZENIU

**Wiek** – do ubezpieczenia grupowego mogą przystępować osoby w wieku 18-55 lat. Ochrona trwa do końca miesiąca polisowego, w którym ubezpieczony ukończył 70 lat i po jego ukończeniu istnieje możliwość przejścia na dożywotnią indywidualną kontynuację

**Zmiana wariantu** – możliwa w każdą miesięcznicę polisy z zachowaniem karencji na różnice w kwotach wypłaty oraz świadczenia, których nie było dotychczas. Pakiety dodatkowe: „U Wspiera Życie w Zdrowiu” i „U Wspiera Zdrowe Nawyki” - zmiana (bądź rezygnacja) możliwa tylko w rocznicę polisy, która przypada na 1 marca

## PRZYSTĄPIENIE DO UBEZPIECZENIA WYMAGA:

- Rejestracji online z dedykowanego linku (link do zapisu poniżej)
- Opłacenia pierwszej składki

## DOKUPIENIE PAKIETÓW DODATKOWYCH:

- „**U Chroni Serce**” - konieczne podpisanie oświadczenia dotyczącego chorób kardiologicznych
- „**U Chroni Onkologicznie**” - konieczne podpisanie oświadczenia dotyczącego chorób nowotworowych
- „**U Wspiera Życie w Zdrowiu**” – konieczne podpisanie oświadczenia dotyczącego chorób cywilizacyjnych

### **Warunkiem przystąpienia do ubezpieczenia jest możliwość podpisania poniższych oświadczeń:**

**OŚWIADCZENIE:** Czy w dniu podpisania niniejszego Wniosku: 1) przebywasz na zwolnieniu lekarskim dłuższym niż 14-dniowe (nie dotyczy zwolnień związanych z ciążą, porodem, ze złamaniami, skręceniami, zwichnięciami ani przeznaczonych na opiekę nad członkiem rodziny), 2) przebywasz w hospicjum, szpitalu lub innym zakładzie opiekuńczo-leczniczym, 3) masz orzeczoną niezdolność do pracy lub też ubiegasz się o takie orzeczenie, 4) otrzymujesz świadczenia rehabilitacyjne lub też ubiegasz się o takie świadczenie.

**OŚWIADCZENIE DOBREGO STANU ZDROWIA:** Oświadczam, że: 1) w ciągu ostatnich 6 miesięcy nie zalecono mi diagnostyki (z wyłączeniem badań profilaktycznych), hospitalizacji, operacji ani innego leczenia medycznego w związku z następującymi chorobami: wadami serca, chorobą niedokrwienną serca (chorobą wieńcową), zawałem serca, udarem mózgu, cukrzycą (nie dotyczy cukrzycy ciężłowej), przewlekłymi chorobami: wątroby, trzustki lub nerek, zaburzeniami psychicznymi, zaburzeniami zachowania, chorobą nowotworową; 2) w ciągu ostatnich 5 lat nie zdiagnozowano u mnie ani nie leczyłam/leczyłem się z powodu chorób wymienionych w pkt 1) powyżej; 3) w ciągu ostatnich 12 miesięcy nie przebywałam/przebywałem na zwolnieniu lekarskim dłuższym niż 30-dniowe (nie dotyczy zwolnień związanych z ciążą, porodem, złamaniami, skręceniami, zwichnięciami ani przeznaczonych na opiekę nad członkiem rodziny).

**OŚWIADCZENIE O WYKONYWANYM ZAWODZIE:** Oświadczam, że w dniu wypełniania niniejszego wniosku o przystąpienie nie wykonuję pracy we wskazanym zawodzie: pirotechnik, korespondent wojenny, aktor cyrkowy, alpinista przemysłowy, marynarz, dźwokeż, górnik, kaskader, nurek, pilot, ratownik górski i wodny, rybak morski i śródlądowy, skoczek spadochronowy, sportowiec zawodowy oraz nie pełnię służby o charakterze mundurowym z wyłączeniem służb leśnych i konduktorów.

Program zaczyna działać od pierwszego dnia kolejnego miesiąca pod warunkiem poprawnego zapisu online z dedykowanego linku:

**<https://promesadlapgd.dobrzeubezpieczam.pl/benefity/zycie/ubezpieczenie-na-zycie/>**

oraz opłaceniu składki przed rozpoczęciem ochrony (przykład: chcemy mieć zapewnioną ochronę ubezpieczeniową od 1 kwietnia – konieczność dokonania niezbędnych formalności oraz zaksięgowania się składki na naszym koncie - maksymalnie do 30 marca itd.)

**Każdy uczestnik otrzymuje indywidualny certyfikat (potwierdzenie objęcia ochroną ubezpieczeniową wraz z zakresem i wysokością świadczeń).**

### **Dane do płatności składki:**

**Numer konta:** indywidualny numer rachunku, który otrzymasz drogą mailową po rejestracji online

**Odbiorca:** Stowarzyszenie dla Zdrowia i Życia

**Tytuł:** Imię i Nazwisko Ubezpieczonego

Możliwe warianty ochrony **PAKIETY PODSTAWOWE**

Zakres ubezpieczenia	WYSOKOŚĆ ŚWIADCZENIA			
	WARIANT 1	WARIANT 2	WARIANT 3	WARIANT 4
Śmierć Ubezpieczonego	40 000 zł	75 000 zł	150 000 zł	250 000 zł
śmierć na skutek NW*	80 000 zł	150 000 zł	300 000 zł	500 000 zł
śmierć na skutek wypadku komunikacyjnego*	120 000 zł	225 000 zł	450 000 zł	750 000 zł
śmierć na skutek wypadku w pracy*	120 000 zł	225 000 zł	450 000 zł	750 000 zł
śmierć na skutek wypadku komunikacyjnego w pracy*	160 000 zł	300 000 zł	600 000 zł	1 000 000 zł
śmierć na skutek zawału mięśnia sercowego lub udaru mózgu*	50 000 zł	90 000 zł	200 000 zł	300 000 zł
Uszczerbek na zdrowiu ubezpieczonego na skutek NW za 100% uszczerbku	<b>40 000 zł</b>	<b>50 000 zł</b>	<b>75 000 zł</b>	<b>100 000 zł</b>
za 1% uszczerbku	400 zł	500 zł	750 zł	1 000 zł
Uszczerbek na zdrowiu ubezpieczonego na skutek zawału mięśnia sercowego lub udaru mózgu za 100% uszczerbku	35 000 zł	50 000 zł	65 000 zł	100 000 zł
za 1% uszczerbku	350 zł	500 zł	650 zł	1 000 zł
Niezdolność do pracy lub niezdolność do samodzielnej egzystencji ubezpieczonego	<b>40 000 zł</b>	<b>75 000 zł</b>	<b>150 000 zł</b>	<b>250 000 zł</b>
<b>Poważna choroba ubezpieczonego – 58 chorób, w tym:</b>				
<b>katalog 52 chorób<sup>1</sup></b>	<b>8 000 zł</b>	<b>10 000 zł</b>	<b>50 000 zł</b>	<b>125 000 zł</b>
katalog 5 chorób <sup>2</sup>	2 000 zł	2 500 zł	12 500 zł	31 250 zł
angioplastyka naczyń wieńcowych	8 000 zł	10 000 zł	20 000 zł	20 000 zł
Choroby zakaźne ubezpieczonego - 9 chorób	2 000 zł	2 000 zł	3 000 zł	4 000 zł
Operacje chirurgiczne ubezpieczonego (maksymalnie)	3 000 zł	4 000 zł	5 000 zł	7 000 zł
<b>Pobyt w szpitalu ubezpieczonego</b> (z powodu choroby: od 2.go dnia; z powodu NW: od 1.go dnia; bez limitu dni w roku)				
z powodu choroby	<b>40 zł</b>	<b>50 zł</b>	<b>75 zł</b>	<b>100 zł</b>
z powodu zawału serca / udaru mózgu	80 zł	100 zł	125 zł	150 zł
z powodu nowotworu	40 zł	50 zł	75 zł	100 zł
z powodu NW	80 zł	100 zł	150 zł	200 zł
z powodu wypadku w pracy	120 zł	150 zł	200 zł	250 zł
z powodu wypadku komunikacyjnego	120 zł	150 zł	200 zł	250 zł
z powodu wypadku komunikacyjnego w pracy	160 zł	200 zł	250 zł	300 zł
Pobyt w szpitalu ubezpieczonego OIOM (świadczenie dzienne)	80 zł	100 zł	150 zł	200 zł
łącznie świadczenie za 5 dni pobytu na OIOM:	400 zł	500 zł	750 zł	1 000 zł
Śmierć małżonka albo partnera życiowego	10 000 zł	15 000 zł	20 000 zł	20 000 zł
śmierć małżonka albo partnera życiowego na skutek NW*	30 000 zł	40 000 zł	50 000 zł	50 000 zł
Śmierć dziecka (bez limitu wieku)	3 500 zł	5 000 zł	7 000 zł	7 000 zł
Poważna choroba dziecka - 29 chorób	2 000 zł	3 000 zł	5 000 zł	5 000 zł
Urodzenie dziecka	1 000 zł	1 200 zł	1 200 zł	1 200 zł
Urodzenie dziecka w ciąży mnogiej - dodatkowo:	1 000 zł	1 200 zł	1 200 zł	1 200 zł
Urodzenie dziecka wymagającego leczenia				
z wadą wrodzoną lub z punktacją w skali Apgar w przedziale od 5 do 8 lub będącego wcześniakiem	1 000 zł	1 200 zł	1 200 zł	1 200 zł
z punktacją w skali Apgar w przedziale od 0 do 4	2 000 zł	2 400 zł	2 400 zł	2 400 zł
Urodzenie dziecka martwego	2 500 zł	3 000 zł	3 000 zł	3 000 zł
Osierocenie dziecka	3 000 zł	4 000 zł	5 000 zł	5 000 zł
Osierocenie dziecka przez oboje rodziców w wyniku tego samego NW*	6 000 zł	8 000 zł	10 000 zł	10 000 zł
Śmierć rodzica (rodzica ubezpieczonego lub małżonka albo partnera)	1 200 zł	1 500 zł	1 500 zł	1 500 zł
<b>Assistance medyczny</b>	<b>10 000 zł na jedno zdarzenie</b>			
<b>Składka miesięczna:</b>	<b>55 zł</b>	<b>80 zł</b>	<b>135 zł</b>	<b>225 zł</b>

**WYSOKOŚĆ ŚWIADCZENIA**

Zakres ubezpieczenia	WARIANT 5	WARIANT 6	WARIANT 7
Śmierć Ubezpieczonego	300 000 zł	400 000 zł	500 000 zł
śmierć na skutek NW*	600 000 zł	800 000 zł	1 000 000 zł
śmierć na skutek wypadku komunikacyjnego*	900 000 zł	1 200 000 zł	1 500 000 zł
śmierć na skutek wypadku w pracy*	900 000 zł	1 200 000 zł	1 500 000 zł
śmierć na skutek wypadku komunikacyjnego w pracy*	1 200 000 zł	1 600 000 zł	2 000 000 zł
śmierć na skutek zawału mięśnia sercowego lub udaru mózgu*	350 000 zł	500 000 zł	600 000 zł
Uszczerbek na zdrowiu ubezpieczonego na skutek NW za 100% uszczerbku	<b>140 000 zł</b>	<b>140 000 zł</b>	<b>160 000 zł</b>
za 1% uszczerbku	1 400 zł	1 400 zł	1 600 zł
Uszczerbek na zdrowiu ubezpieczonego na skutek zawału mięśnia sercowego lub udaru mózgu za 100% uszczerbku	140 000 zł	140 000 zł	160 000 zł
za 1% uszczerbku	1 400 zł	1 400 zł	1 600 zł
Niezdolność do pracy lub niezdolność do samodzielnej egzystencji ubezpieczonego	<b>300 000 zł</b>	<b>400 000 zł</b>	<b>500 000 zł</b>
<b>Poważna choroba ubezpieczonego – 58 chorób, w tym:</b>			
<b>katalog 52 chorób<sup>1</sup></b>	<b>180 000 zł</b>	<b>200 000 zł</b>	<b>250 000 zł</b>
katalog 5 chorób <sup>2</sup>	45 000 zł	50 000 zł	62 500 zł
angioplastyka naczyń wieńcowych	20 000 zł	20 000 zł	20 000 zł
Choroby zakaźne ubezpieczonego - 9 chorób	4 000 zł	4 000 zł	4 000 zł
Operacje chirurgiczne ubezpieczonego (maksymalnie)	8 000 zł	10 000 zł	10 000 zł
<b>Pobyt w szpitalu ubezpieczonego</b> (z powodu choroby: od 2.go dnia; z powodu NW: od 1.go dnia; bez limitu dni w roku)			
z powodu choroby	<b>140 zł</b>	<b>140 zł</b>	<b>200 zł</b>
z powodu zawału serca / udaru mózgu	190 zł	190 zł	250 zł
z powodu nowotworu	140 zł	140 zł	200 zł
z powodu NW	200 zł	200 zł	300 zł
z powodu wypadku w pracy	250 zł	250 zł	350 zł
z powodu wypadku komunikacyjnego	250 zł	250 zł	350 zł
z powodu wypadku komunikacyjnego w pracy	300 zł	300 zł	400 zł
Pobyt w szpitalu ubezpieczonego OIOM (świadczenie dzienne)	200 zł	200 zł	200 zł
łącznie świadczenie za 5 dni pobytu na OIOM:	1 000 zł	1 000 zł	1 000 zł
Śmierć małżonka albo partnera życiowego	20 000 zł	20 000 zł	20 000 zł
śmierć małżonka albo partnera życiowego na skutek NW*	50 000 zł	50 000 zł	50 000 zł
Śmierć dziecka (bez limitu wieku)	7 000 zł	7 000 zł	7 000 zł
Poważna choroba dziecka - 29 chorób	5 000 zł	5 000 zł	5 000 zł
Urodzenie dziecka	1 200 zł	1 200 zł	1 200 zł
Urodzenie dziecka w ciąży mnogiej – dodatkowo:	1 200 zł	1 200 zł	1 200 zł
Urodzenie dziecka wymagającego leczenia			
z wadą wrodzoną lub z punktacją w skali Apgar w przedziale od 5 do 8 lub będącego wcześniakiem	1 200 zł	1 200 zł	1 200 zł
z punktacją w skali Apgar w przedziale od 0 do 4	2 400 zł	2 400 zł	2 400 zł
Urodzenie dziecka martwego	3 000 zł	3 000 zł	3 000 zł
Osierocenie dziecka	5 000 zł	5 000 zł	5 000 zł
Osierocenie dziecka przez oboje rodziców w wyniku tego samego NW*	10 000 zł	10 000 zł	10 000 zł
Śmierć rodzica (rodzica ubezpieczonego lub małżonka albo partnera)	1 500 zł	1 500 zł	1 500 zł
<b>Assistance medyczny</b>	<b>10 000 zł na jedno zdarzenie</b>		
<b>Składka miesięczna:</b>	<b>295 zł</b>	<b>385 zł</b>	<b>465 zł</b>

\* Łączne świadczenia wynikające z sum ubezpieczenia poszczególnych umów.

Szczegółowe warunki, dotyczące zakresu ubezpieczenia znajdują się w Ogólnych Warunkach Grupowego Ubezpieczenia na Życie Ochrona Premium dostępnych na [www.unum.pl](http://www.unum.pl) oraz w placówkach Unum Życie TUiR S.A.

## Ubezpieczenie składa się z pakietu podstawowego oraz pakietów dodatkowych

### PAKIET PODSTAWOWY

ochrona życia i zdrowia

do wyboru 1 z 7 wariantów:

- Wariant 1: 55 zł**
- Wariant 2: 80 zł**
- Wariant 3: 135 zł**
- Wariant 4: 225 zł**
- Wariant 5: 295 zł**
- Wariant 6: 385 zł**
- Wariant 7: 465 zł**



ponadto każdy może  
wybrać po jednym  
wariantcie,  
z każdego pakietu  
dodatkowego:

### 7 PAKIETÓW DODATKOWYCH

specjalne rozwiązania przygotowane w oparciu  
najczęstsze potrzeby i obawy klientów

U CHRONI DZIECKO

U CHRONI  
ONKOLOGICZNIE

U CHRONI ZDROWIE

U CHRONI SERCE

U CHRONI AKTYWNYCH

U WSPIERA  
ZDROWE NAWYKI

U WSPIERA  
ŻYCIE W ZDROWU

niektóre pakiety wymagają wypełnienia dodatkowego  
oświadczenia, szczegóły w opisie danego pakietu

### Karencje – okres ograniczonej ochrony:

- **1 miesiąc** – pobyt w szpitalu dziecka, pobyt w szpitalu ubezpieczonego
- **3 miesiące** – choroby cywilizacyjne ubezpieczonego\*, choroby układu krążenia ubezpieczonego\*, leczenie specjalistyczne dziecka\*, leczenie specjalistyczne kardiologiczne\*, leczenie specjalistyczne onkologiczne\*, leczenie specjalistyczne\*, operacje chirurgiczne dziecka, operacje chirurgiczne ubezpieczonego, poważna choroba ubezpieczonego, zdiagnozowanie choroby nowotworowej\*
- **6 miesięcy** – śmierć małżonka albo partnera życiowego, śmierć rodzica (rodzica ubezpieczonego lub małżonka albo partnera)
- **9 miesięcy** – urodzenie dziecka w ciąży mnogiej\*, urodzenie dziecka wymagającego leczenia\*, urodzenie dziecka\*

\*z zastrzeżeniem, że w przypadku zajścia zdarzenia w okresie karencji zostanie wypłacone 10% sumy ubezpieczenia dla danego zdarzenia

**Karencje nie dotyczą zdarzeń będących następstwem nieszczęśliwego wypadku.**

## Zasady przystępowania i uczestnictwa w ubezpieczeniu

**Wiek** – do ubezpieczenia grupowego mogą przystępować osoby w wieku **18-55 lat**. Ochrona trwa do końca miesiąca polisowego, w którym ubezpieczony ukończył 70 lat i po jego ukończeniu istnieje możliwość przejścia na **dożywotnią indywidualną kontynuację**

**Zmiana wariantu** – możliwa w każdej miesięcznej polisy z zachowaniem karencji na różnice w kwotach wypłaty oraz świadczenia, których nie było dotychczas (karencje nie mają zastosowania, jeżeli zmiana nastąpi w rocznicę polisy - 1 marca).

Pakiety dodatkowe: „U Wspiera Życie w Zdrowiu” i „U Wspiera Zdrowe Nawyki” - zmiana (bądź rezygnacja) możliwa tylko w rocznicę polisy, która przypada **na 1 marca**

### Przystąpienie do ubezpieczenia wymaga:

- ✓ Rejestracji online z dedykowanego linku (link do zapisu otrzymasz od swojego Doradcy)
- ✓ Opłacenia pierwszej składki (indywidualny numer rachunku zostanie przesłany przez system po dokonanej rejestracji w poprzednim kroku)

### Dokupienie pakietów dodatkowych:

- ✓ „U Chroni Serce” - konieczne podpisanie oświadczenia dotyczącego chorób kardiologicznych
- ✓ „U Chroni Onkologicznie” - konieczne podpisanie oświadczenia dotyczącego chorób nowotworowych
- ✓ „U Wspiera Życie w Zdrowiu” – konieczne podpisanie oświadczenia dotyczącego chorób cywilizacyjnych

### Warunkiem przystąpienia do ubezpieczenia jest możliwość podpisania poniższych oświadczeń:

**OŚWIADCZENIE:** Czy w dniu podpisania niniejszego Wniosku: 1) przebywałeś na zwolnieniu lekarskim dłuższym niż 14-dniowe (nie dotyczy zwolnień związanych z ciążą, porodem, ze złamaniami, skręceniami, zwichnięciami ani przeznaczonych na opiekę nad członkiem rodziny), 2) przebywałeś w hospicjum, szpitalu lub innym zakładzie opiekuńczo-leczniczym, 3) masz orzeczoną niezdolność do pracy lub też ubiegasz się o takie orzeczenie, 4) otrzymujesz świadczenia rehabilitacyjne lub też ubiegasz się o takie świadczenie.

**OŚWIADCZENIE DOBRĘGO STANU ZDROWIA:** Oświadczam, że: **1)** w ciągu ostatnich 6 miesięcy nie zalecono mi diagnostyki (z wyłączeniem badań profilaktycznych), hospitalizacji, operacji ani innego leczenia medycznego w związku z następującymi chorobami: wadami serca, chorobą niedokrwinną serca (chorobą wieńcową), zawałem serca, udarem mózgu, cukrzycą (nie dotyczy cukrzycy ciężajowej), przewlekłymi chorobami: wątroby, trzustki lub nerek, zaburzeniami psychicznymi, zaburzeniami zachowania, chorobą nowotworową; **2)** w ciągu ostatnich 5 lat nie zdiagnozowano u mnie ani nie leczyłam/leczyłem się z powodu chorób wymienionych w pkt 1) powyżej; **3)** w ciągu ostatnich 12 miesięcy nie przebywałam/przebywałem na zwolnieniu lekarskim dłuższym niż 30-dniowe (nie dotyczy zwolnień związanych z ciążą, porodem, złamaniami, skręceniami, zwichnięciami ani przeznaczonych na opiekę nad członkiem rodziny).

**OŚWIADCZENIE O WYKONYWANYM ZAWODZIE:** Oświadczam, że w dniu wypełniania niniejszego wniosku o przystąpienie nie wykonuję pracy we wskazanym zawodzie: pirotechnik, korespondent wojenny, aktor cyrkowy, alpinista przemysłowy, marynarz, dżokej, górnik, kaskader, nurek, pilot, ratownik górski i wodny, rybak morski i śródlądowy, skoczek spadochronowy, sportowiec zawodowy oraz nie pełnię służby o charakterze mundurowym z wyłączeniem służb leśnych i konduktorów.

Program zaczyna działać od pierwszego dnia kolejnego miesiąca pod warunkiem poprawnego zapisu online z dedykowanego linku (o szczegóły rejestracji zapytaj osobę, od której otrzymałeś/-aś tą ulotkę) oraz opłaceniu składki przed rozpoczęciem ochrony (przykład: chcemy mieć zapewnioną ochronę ubezpieczeniową od 1 kwietnia – konieczność dokonania niezbędnych formalności oraz zaksięgowania się składki na naszym koncie - maksymalnie do 30 marca itd.)

Każdy uczestnik otrzymuje indywidualny certyfikat (potwierdzenie objęcia ochroną ubezpieczeniową wraz z zakresem i wysokością świadczeń).

### Dane do płatności składki:

Numer konta: indywidualny numer rachunku, który otrzymasz drogą mailową po rejestracji online

Odbiorca: Stowarzyszenie dla Zdrowia i Życia

Tytuł: Imię i Nazwisko Ubezpieczonego

# Możliwe warianty ochrony

## PAKIETY DODATKOWE



Zdrowie mamy tylko jedno! Jest cenne, ale i kruche. Chcemy Cię wspierać na wypadek konieczności podjęcia walki z chorobą, która zaburza życiową równowagę i często obciąża domowy budżet.

Dzięki U Chroni Zdrowie otrzymasz dostęp do świadczeń medycznych oraz pieniądze, które możesz przeznaczyć na pokrycie kosztów leczenia.

## MOŻLIWE WARIANTY OCHRONY

Zakres ubezpieczenia	WYSOKOŚĆ ŚWIADCZENIA			
	Wariant I	Wariant II	Wariant III	Wariant IV
<b>Poważna choroba ubezpieczonego</b> – 58 chorób, w tym:				
katalog 52 chorób <sup>1</sup>	<b>7 000 zł</b>	<b>8 000 zł</b>	<b>12 000 zł</b>	<b>16 000 zł</b>
katalog 5 chorób <sup>2</sup>	1 750 zł	2 000 zł	3 000 zł	4 000 zł
angioplastyka naczyń wieńcowych	7 000 zł	8 000 zł	12 000 zł	16 000 zł
<b>Choroby zakaźne ubezpieczonego</b> – 9 chorób	1 500 zł	2 000 zł	2 500 zł	3 000 zł
Świadczenia medyczne w przypadku podejrzenia poważnej choroby ubezpieczonego	—	7 konsultacji u lekarzy specjalistów (internista, ortopeda, chirurg, okulista, neurolog, diabetolog, onkolog, kardiolog, pulmonolog, ginekolog) oraz badania diagnostyczne – USG, EKG, RTG, tomografia komputerowa, rezonans magnetyczny – do limitu 3 000 zł		
<b>Pobyt w szpitalu Ubezpieczonego</b>				
z powodu choroby	50 zł	60 zł	80 zł	100 zł
z powodu NW	100 zł	120 zł	160 zł	225 zł
Świadczenia ambulatoryjne (po min. 7-dniowym pobycie w szpitalu ubezpieczonego)	—	konsultacje u lekarzy specjalistów (internista, ortopeda, chirurg, okulista, neurolog, diabetolog, onkolog, kardiolog, pulmonolog, ginekolog), badania laboratoryjne, zabiegi diagnostyczne – do limitu 15 świadczeń na zdarzenie		
<b>Operacje chirurgiczne ubezpieczonego</b>	do 2 000 zł	do 3 000 zł	do 4 000 zł	do 5 000 zł
<b>Leczenie specjalistyczne ubezpieczonego</b>	2 000 zł	3 000 zł	4 300 zł	5 000 zł
<b>dotatkowa składka miesięczna:</b>	<b>10 zł</b>	<b>15 zł</b>	<b>20 zł</b>	<b>25 zł</b>



Jeśli wybierzesz ten pakiet, wypełnij wniosek o przystąpienie + dodatkowe oświadczenie o stanie zdrowia

### 58 chorób ubezpieczonego

#### <sup>1</sup> Katalog 52 chorób

- bakteryjne zapalenie opon mózgowych
- bakteryjne zapalenie wsierdzia
- bąblowiec mózgu
- całkowita utrata wzroku (ślepotą)
- choroba Creutzfeldta-Jakoba
- choroba Crohna
- choroba Huntingtona (płaszowica Huntingtona)
- choroba neuronu ruchowego
- choroba Parkinsona
- ciężkie oparzenie
- dystrofia mięśni
- łagodny guz rdzenia kręgowego
- łagodny (niezłośliwy) guz mózgu
- masywny zator tętnicy płucnej leczony operacyjnie
- niedokrwistość aplastyczna
- niewydolność nerek
- nowotwór złośliwy
- odkleszczowe wirusowe zapalenie mózgu
- operacja na naczyniach wieńcowych
- operacja wszczepienia protezy aortalnej brzusznej
- operacja wszczepienia protezy aortalnej piersiowej
- operacja zastawek serca
- pierwotne nadciśnienie płucne powodujące inwalidztwo
- piorunujące zapalenie wątroby
- porażenie (paraliż)
- poważny uraz głowy
- przewlekła niewydolność oddechowa

- przewlekła niewydolność wątroby
- ropień mózgu
- sepsa
- stwardnienie rozsiane
- śpiączka
- tężec
- transplantacja głównych narządów
- twardzina
- udar mózgu
- utrata kończyn
- utrata mowy
- utrata możliwości niezależnej egzystencji
- utrata słuchu (głuchota)
- wirusowe zapalenie wątroby typu B
- wirusowe zapalenie wątroby typu C
- wrzodziejące zapalenie jelita grubego
- zaawansowany stan otępienny (w tym choroba Alzheimera)
- zakażona martwica trzustki
- zakażenie HIV nabyte wskutek narażenia zawodowego
- zakażenie HIV w wyniku transfuzji krwi
- zapalenie mózgu
- zawał serca
- zespół krótkiego jelita
- zgorzel gazowa
- ziarniniakowatość Wegenera

#### <sup>2</sup> Katalog 5 chorób

- małoinwazyjna operacja zastawek serca
- operacja na naczyniach wieńcowych bez otwarcia klatki piersiowej
- toczeń rumieniowaty
- udar mózgu bez utrwalonych następstw neurologicznych
- wczesne stadium stwardnienia rozsianego

#### angioplastyka naczyń wieńcowych

### 9 chorób zakaźnych

- borelioza
- cholera
- dur brzuszny
- gorączka Denga
- gruźlica
- malaria
- schistosomatoza
- wścieklizna
- żółta gorączka

### 11 procedur leczenia specjalistycznego

- ablacja
- chemioterapia
- dializoterapia
- leczenie metodą Gamma Knife i Cyber-Knife
- leczenie przeciwwirusowe
- radioterapia
- terapia interferonowa
- wertebroplastyka
- wszczepienie implantu ślimakowego
- wszczepienie kardiowertera/defibrylatora
- wszczepienie rozrusznika serca (stymulatora serca, kardiostymulatora)

Aby skorzystać ze świadczeń medycznych lub opiekuńczych, zadzwoń: +48 22 602 44 00


Wiemy, z jakimi wyzwaniami mierzysz się na co dzień i ile energii wkładasz w wychowanie dzieci. Stan ich zdrowia wpływa nie tylko na ich rozwój psychofizyczny, ale również jest podstawą, na której opiera się jakość życia przyszłych dorosłych pokoleń.

Pakiet ten to wsparcie finansowe i pomoc medyczna w postaci badań, dodatkowych konsultacji medycznych w razie wypadku lub choroby. Pomożemy Ci zaopiekować się Twoim dzieckiem w powrocie do zdrowia, żebyś mógł się skupić na wspieraniu go w codziennych odkryciach.

## MOŻLIWE WARIANTY OCHRONY

Zakres ubezpieczenia	WYSOKOŚĆ ŚWIADCZENIA			
	Wariant I	Wariant II	Wariant III	Wariant IV
<b>Uszczerbek na zdrowiu dziecka na skutek NW</b>				
<b>za 100% uszczerbku</b>	<b>22 000 zł</b>	<b>24 000 zł</b>	<b>35 000 zł</b>	<b>50 000 zł</b>
<b>Za 1% uszczerbku</b>	220 zł	240 zł	350 zł	500 zł
Poważna choroba dziecka - 29 chorób	12 000 zł	12 000 zł	15 000 zł	20 000 zł
Świadczenia medyczne w przypadku podejrzenia poważnej choroby dziecka	—	7 konsultacji u lekarzy specjalistów (internista, pediatra, ortopeda, chirurg, okulista, neurolog, diabetolog, onkolog, kardiolog, pulmonolog, ginekolog) oraz badania diagnostyczne – USG, EKG, RTG, tomografia komputerowa, rezonans magnetyczny – do limitu 3 000 zł		
Pobyt w szpitalu dziecka				
<b>z powodu choroby</b>	50 zł	50 zł	80 zł	100 zł
<b>z powodu NW</b>	100 zł	100 zł	160 zł	200 zł
Świadczenia ambulatoryjne (po min. 7-dniowym pobycie w szpitalu dziecka)	—	badania laboratoryjne, zabiegi diagnostyczne, konsultacje u lekarzy specjalistów (internista, pediatra, ortopeda, chirurg, okulista, neurolog, diabetolog, onkolog, kardiolog, pulmonolog, ginekolog) – do limitu 15 świadczeń na zdarzenie		
Operacje chirurgiczne dziecka	do 3 000 zł	do 3 000 zł	do 4 000 zł	do 5 000 zł
Leczenie specjalistyczne dziecka	3 000 zł	3 000 zł	4 500 zł	5 000 zł
Świadczenia medyczne i opiekuńcze na skutek NW dziecka	—	25 świadczeń medycznych, 40 zabiegów rehabilitacji oraz świadczenia opiekuńcze – na zdarzenie		
Konsultacje z psychologiem lub psychiatrą dla dziecka	—	3 konsultacje z lekarzem psychiatrą lub psychologiem w każdym 12-miesięcznym okresie ubezpieczenia		
<b>dotatkowa składka miesięczna:</b>	<b>10 zł</b>	<b>15 zł</b>	<b>20 zł</b>	<b>25 zł</b>

**i** Niezależnie, który wariant wybierzesz, zakresem objęte będą wszystkie Twoje dzieci do 25. r.ż.

 Jeśli wybierzesz ten pakiet, wypełnij wniosek o przystąpienie.

### 29 poważnych chorób dziecka

- choroba Crohna
- choroba Heinego-Medina (poliomyelitis)
- choroba kardiologiczna
- choroba neuronu ruchowego
- cukrzyca
- dystrofia mięśni
- łagodny guz rdzenia kręgowego
- łagodny (niezłośliwy) guz mózgu
- niedokrwistość aplastyczna
- niewydolność nerek
- niewydolność wątroby
- nowotwór złośliwy
- oparzenia
- paraliż
- poważny uraz głowy
- przewlekle wirusowe zapalenie wątroby typu B
- przewlekle wirusowe zapalenie wątroby typu C
- przewlekle niewydolność oddechowa
- sepsa
- śpiączka
- tężec
- transplantacja głównych narządów
- utrata kończyny
- utrata mowy
- utrata słuchu
- utrata wzroku (ślepotą)
- zakażenie wirusem HIV
- zapalenie mózgu
- zapalenie opon mózgowo-rdzeniowych

### świadczenia medyczne i opiekuńcze

- tomografia komputerowa
- rezonans magnetyczny
- ultrasonografia
- badania laboratoryjne
- zabiegi ambulatoryjne (w tym pozostałe badania radiologiczne)
- dostarczanie leków lub sprzętu rehabilitacyjnego
- zakup sprzętu rehabilitacyjnego
- konsultacje z psychologiem
- konsultacje z trenerem fitness
- konsultacje z fizjoterapeutą
- wizyty lekarza specjalisty (ortopedy, chirurga, neurochirurga) lub fizjoterapeuty
- transport medyczny do placówki medycznej
- transport medyczny z placówki medycznej
- wizyta lekarza pierwszego kontaktu
- zwrot kosztów opłaty wpisowej za niewykorzystaną imprezę sportową (maraton, triathlon, wyścig etc.)
- zakup lub wypożyczenie przedmiotów ortopedycznych oraz środków pomocniczych
- zakwaterowanie rodzica na wypadek pobytu w szpitalu dziecka
- organizacja oraz pokrycie kosztów procesu rehabilitacyjnego – 40 zabiegów
- pomoc pielęgniarki po pobycie w szpitalu – do 5 dni
- pomoc domowa – do 5 dni (po 4 godziny)
- opieka nad dziećmi i osobami niesamodzielnymi – do 5 dni

### 11 procedur leczenia specjalistycznego

- abłacja
- chemioterapia
- dializoterapia
- leczenie metodą Gamma Knife i Cyber-Knife
- leczenie przeciwwirusowe
- radioterapia
- terapia interferonowa
- wertebroplastyka
- wszczepienie implantu ślimakowego
- wszczepienie kardiowertera/defibrylatora
- wszczepienie rozrusznika serca (stymulatora serca, kardiostymulatora)





## CHRONI ONKOLOGICZNIE

Nowotwory są dziś jedną z najpowszechniejszych chorób, jednak odpowiednio wcześnie zdiagnozowane, mogą być wyleczone. Wiemy, że diagnoza i leczenie wiążą się dużym obciążeniem psychicznym, finansowym oraz utrudnieniami w codziennym życiu.

Dzięki U Chroni Onkologicznie w przypadku zdiagnozowania u Ciebie nowotworu udzielimy Ci wsparcia finansowego oraz zapewnimy szereg usług i badań medycznych przydatnych w procesie leczenia. Wracaj spokojnie do zdrowia.

## MOŻLIWE WARIANTY OCHRONY

Zakres ubezpieczenia	WYSOKOŚĆ ŚWIADCZENIA			
	Wariant I	Wariant II	Wariant III	Wariant IV
<b>Zdiagnozowanie choroby nowotworowej</b>				
nowotwór złośliwy	<b>25 000 zł</b>	<b>25 000 zł</b>	<b>45 000 zł</b>	<b>60 000 zł</b>
nowotwór o granicznej złośliwości	2 500 zł	2 500 zł	4 500 zł	6 000 zł
Świadczenia medyczne w przypadku podejrzenia choroby nowotworowej	7 konsultacji z onkologiem, 4 konsultacje z psychologiem, badania diagnostyczne do limitu 3 000 zł, badanie PET			
Pobyt w szpitalu ubezpieczonego z powodu choroby nowotworowej	40 zł	50 zł	50 zł	60 zł
Leczenie specjalistyczne onkologiczne – 5 procedur medycznych (chemioterapia, immunoterapia, hormonoterapia, radioterapia, terapia celowana)	2 000 zł	3 000 zł	3 500 zł	5 000 zł
Świadczenia medyczne i opiekuńcze w przypadku choroby nowotworowej	—	konsultacje z internistą oraz lekarzami 14 specjalizacji, badania specjalistyczne, świadczenia medyczne i opiekuńcze, w tym rehabilitacja – do limitu 20 000 zł na zdarzenie		
Powtórna opinia medyczna onkologiczna		tak		
<b>dotatkowa składka miesięczna:</b>	<b>10 zł</b>	<b>15 zł</b>	<b>20 zł</b>	<b>25 zł</b>



Jeśli wybierzesz ten pakiet, wypełnij wniosek o przystąpienie + dodatkowe oświadczenie o stanie zdrowia.

### świadczenia medyczne w przypadku podejrzenia choroby nowotworowej

- konsultacje z onkologiem – do limitu 7 wizyt
- konsultacje z psychologiem – do limitu 4 wizyt
- badanie PET – 1 badanie
- badania diagnostyczne – do limitu 3 000 zł:
  - RTG, mammografia, tomografia komputerowa, rezonans magnetyczny, scyntygrafia, badanie endoskopowe, badanie markerów nowotworowych, biopsja zmiany chorobowej, cytologia, badanie histopatologiczne
  - badania laboratoryjne obejmujące: badanie ogólne moczu, amylaza, CRP ilościowo, OB, mocznik, HbS przeciwciała, morfologia, TSH, HCV przeciwciała, APTT, kreatynina, IgE całkowite, PT, kwas moczowy, markery (CA 125, PSA, CA 72-4, AFP, CEA, beta-HCG, CA 15-3, CA 19-9, kalcytonina, beta-2-mikroglobulina, NSE, CYFRA 21), fibrynogen, proteinogram, glukoza, ferrytyna, elektrolity (sód i potas), wapń całkowity, lipidogram, fosfor nieorganiczny, próby wątrobowe, magnez

Powyższe limity odnoszą się do każdego udokumentowanego podejrzenia choroby nowotworowej.

### świadczenia medyczne i opiekuńcze w przypadku choroby nowotworowej

do 20 000 zł na każde zdarzenie:

- badania specjalistyczne: USG, badanie PET, tomografia komputerowa, rezonans magnetyczny
- konsultacje u internisty oraz lekarzy specjalistów: chirurg, onkolog, okulista, endokrynolog, otolaryngolog, hepatolog, ortopeda, hematolog, ginekolog, nefrolog, urolog, pulmonolog, lekarz rehabilitacji, neurolog
- rehabilitacja
- świadczenia opiekuńcze (m.in. pomoc domowa, wizyta domowa pielęgniarzy, transport medyczny, catering dietetyczny)

zobacz, jak działa **nasza ochrona**

### NOWOTWÓR



**Alina, 48 lat,**  
Kraków,  
właścicielka sklepu  
– rodzinnej firmy

Mimo, że regularnie korzysta z badań profilaktycznych i nie ma obciążeń genetycznych, wykryto u niej zmiany nowotworowe. Powtórna opinia medyczna oraz pomoc psychoonkologa są dla niej bardzo ważne.

#### dostęp do lekarzy i badań

w przypadku podejrzenia choroby nowotworowej

#### świadczenia pieniężne

w przypadku diagnozy nowotworu oraz możliwość powtórnej opinii medycznej

#### leczenie

badania, np. tomograf, rezonans, USG, PET; konsultacje u lekarzy, wizyty domowe pielęgniarzy, pomoc psychoonkologa, catering dietetyczny

#### rehabilitacja

organizacja i pokrycie kosztów

Aby skorzystać ze świadczeń medycznych lub opiekuńczych, zadzwoń: +48 22 602 44 00



# CHRONI SERCE

Nasze serce nie ma urlopu. Pracuje non stop, dlatego warto o nie wyjątkowo dbać. Choroby układu krążenia są najczęstszą przyczyną problemów zdrowotnych.

U Chroni Serce zapewnia wsparcie finansowe, a także dostęp do szeregu usług i badań medycznych w razie zdiagnozowania chorób o podłożu kardiologicznym. Dodatkowo raz w roku bez skierowania możesz wykonać badania diagnostyczne, które mogą pomóc wykryć chorobę na wczesnym etapie.

## MOŻLIWE WARIANTY OCHRONY

Zakres ubezpieczenia	WYSOKOŚĆ ŚWIADCZENIA			
	Wariant I	Wariant II	Wariant III	Wariant IV
<b>Uszczerbek na zdrowiu ubezpieczonego na skutek zawału mięśnia sercowego lub udaru mózgu</b>	<b>30 000 zł</b>	<b>40 000 zł</b>	<b>60 000 zł</b>	<b>80 000 zł</b>
za 100% uszczerbku				
za 1% uszczerbku	300 zł	400 zł	600 zł	800 zł
Choroby układu krążenia ubezpieczonego				
8 chorób <sup>1</sup>	40 000 zł	40 000 zł	60 000 zł	80 000 zł
3 choroby <sup>2</sup>	10 000 zł	10 000 zł	15 000 zł	20 000 zł
Pobyt w szpitalu ubezpieczonego z powodu zawału serca lub udaru mózgu	50 zł	50 zł	60 zł	100 zł
Leczenie specjalistyczne kardiologiczne ubezpieczonego	4 000 zł	4 000 zł	5 000 zł	5 000 zł
Powtórna opinia medyczna kardiologiczna	—	tak		
Diagnostyka chorób układu krążenia	—	konsultacja u lekarza internisty z interpretacją wyników badań – w każdym 12-miesięcznym okresie ubezpieczenia, badania laboratoryjne, badanie EKG spoczynkowe, echokardiografia (USG serca), bez skierowania		
Świadczenia medyczne i opiekuńcze w przypadku chorób układu krążenia	—	konsultacje lekarskie (6 specjalizacji), badania diagnostyczne i specjalistyczne – do limitu 25 świadczeń na zdarzenie, teleopieka kardiologiczna		
<b>dotatkowa składka miesięczna:</b>	<b>10 zł</b>	<b>15 zł</b>	<b>20 zł</b>	<b>25 zł</b>



Jeśli wybierzesz ten pakiet, wypełnij wniosek o przystąpienie + dodatkowe oświadczenie o stanie zdrowia.

### 11 chorób układu krążenia

#### <sup>1</sup>Katalog 8 chorób

- udar mózgu
- zawał serca
- kardiomiopatia
- operacja na naczyniach wieńcowych
- operacja tętniaka mózgu
- operacja wszczepienia protezy aortalnej

- operacja zastawek serca
- transplantacja mięśnia sercowego

#### <sup>2</sup>Katalog 3 chorób

- małoinwazyjna operacja zastawek serca
- operacja na naczyniach wieńcowych bez otwarcia klatki piersiowej
- udar mózgu bez utrwalonych następstw neurologicznych

### świadczenia medyczne i opiekuńcze w przypadku chorób układu krążenia

- badania diagnostyczne: morfologia, markery martwicy mięśnia sercowego, stężenie elektrolitów, lipidogram, kreatynina, kwas moczowy, AST, ALT, TSH, fT4, INR, APTT
- badania specjalistyczne: EKG, RTG, USG dopplerowskie, USG serca, tomografia komputerowa, rezonans magnetyczny

- konsultacje lekarskie: kardiolog, kardiochirurg, dietetyk, neurolog, endokrynolog, chirurg naczyniowy
- teleopieka kardiologiczna

zobacz, jak działa **nasza ochrona**

## CHOROBA UKŁADU KRĄŻENIA



**Andrzej, 57 lat**  
Bytów  
menadżer

Aktywnie żyje, ale martwi się o swoje zdrowie, często się bada. Wie, że choroby układu krążenia są dość częste, dlatego chętnie sięga po dodatkową ochronę

#### profilaktyka chorób serca

badania diagnostyczno-profilaktyczne (raz w roku bez skierowania)

#### świadczenia pieniężne

w przypadku diagnozy chorób układu krążenia oraz możliwość powtórnej opinii medycznej

#### leczenie

np. tomograf, rezonans, USG, PET; transport medyczny, wizyty domowe pielęgniarki, pomoc domowa

#### teleopieka kardiologiczna

dostarczenie aparatu EKG, stały kontakt telefoniczny z Centrum telemedycznym, analiza wyników badań

**Aby skorzystać ze świadczeń medycznych lub opiekuńczych, zadzwoń: +48 22 602 44 00**



# CHRONI AKTYWNYCH

Bez względu na to, czy uprawiasz sport, czy wykonujesz ryzykowny zawód – warto zadbać o bezpieczeństwo. W razie nieszczęśliwego wypadku chcemy Cię wspierać w powrocie do zdrowia.

Dzięki U Chroni Aktywnych otrzymasz wsparcie finansowe oraz szybki dostęp do szeregu usług i badań medycznych przydatnych w procesie leczenia po wypadku.

## MOŻLIWE WARIANTY OCHRONY

Zakres ubezpieczenia	WYSOKOŚĆ ŚWIADCZENIA			
	Wariant I	Wariant II	Wariant III	Wariant IV
<b>Uszczerbek na zdrowiu ubezpieczonego na skutek NW</b>				
za 100% uszczerbku	<b>65 000 zł</b>	<b>85 000 zł</b>	<b>120 000 zł</b>	<b>170 000 zł</b>
za 1% uszczerbku	650 zł	850 zł	1 200 zł	1 700 zł
<b>Pobyt w szpitalu ubezpieczonego</b>				
z powodu NW	120 zł	160 zł	200 zł	200 zł
z powodu wypadku komunikacyjnego	170 zł	250 zł	350 zł	360 zł
<b>Operacje chirurgiczne ubezpieczonego na skutek NW</b>	do 3 000 zł	do 4 000 zł	do 5 000 zł	do 5 000 zł
<b>Świadczenia medyczne i opiekuńcze na skutek NW ubezpieczonego</b>	—	25 świadczeń medycznych, 40 zabiegów rehabilitacji oraz świadczenia opiekuńcze – na zdarzenie		
<b>dodatkowa składka miesięczna:</b>	<b>10 zł</b>	<b>15 zł</b>	<b>20 zł</b>	<b>25 zł</b>



Jeśli wybierzesz ten pakiet, wypełnij wniosek o przystąpienie.

### Świadczenia medyczne i opiekuńcze na skutek NW ubezpieczonego

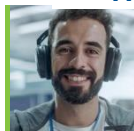
- tomografia komputerowa
- rezonans magnetyczny
- ultrasonografia
- badania laboratoryjne
- zabiegi ambulatoryjne (w tym pozostałe badania radiologiczne)
- dostarczanie leków lub sprzętu rehabilitacyjnego
- zakup sprzętu rehabilitacyjnego
- konsultacje z psychologiem

- konsultacje z trenerem fitness
- konsultacje z fizykoterapeutą
- wizyty u lekarza specjalisty (ortopedy, chirurga, neurochirurga) lub fizjoterapeuty
- transport medyczny do placówki medycznej
- transport medyczny z placówki medycznej
- wizyta lekarza pierwszego kontaktu
- zwrot kosztów opłaty wpisowej za niewykorzystaną imprezę sportową (maraton, triathlon, wyścig etc.)

- zakup lub wypożyczenie przedmiotów ortopedycznych oraz środków pomocniczych
- zakwaterowanie rodzica na wypadek pobytu w szpitalu dziecka
- organizacja oraz pokrycie kosztów procesu rehabilitacyjnego – 40 zabiegów
- infolinia medyczna
- pomoc pielęgniarki po pobycie w szpitalu – do 5 dni
- pomoc domowa – do 5 dni (po 4 godziny)
- opieka nad dziećmi i osobami niesamodzielnymi – do 5 dni

zobacz, jak działa **nasza ochrona**

### NIESZCZĘŚLIWY WYPADEK



**Paweł 33 lat,**  
Zgierz  
kierownik

Podczas nieobecności pracownika chciał pomóc w szybszym załadunku towaru. Na skutek samodzielnego podniesienia ciężkiego przedmiotu uszkodził kregosłup i czeka go długa rehabilitacja.

#### Świadczenie pieniężne

w przypadku pobytu w szpitalu, uszczerbku na zdrowiu lub operacji

#### leczenie

badania, np. RTG, USG, rezonans, tomografia, dostęp do lekarzy (np. ortopedy)

#### świadczenia opiekuńcze

np. dostarczanie leków, pomoc pielęgniarki, pomoc domowa

#### rehabilitacja

organizacja i pokrycie kosztów

**Aby skorzystać ze świadczeń medycznych lub opiekuńczych, zadzwoń: +48 22 602 44 00**



## WSPIERA ŻYCIE W ZDROWIU

To pakiet pomocny w profilaktyce i diagnostyce chorób cywilizacyjnych, prowadzących do przykrych i długotrwałych konsekwencji zdrowotnych.

U Wspiera Życie w Zdrowiu zapewnia wsparcie finansowe w przypadku zachorowania na jedną z 9 chorób cywilizacyjnych. Pakiet może pomóc w diagnostyce cukrzycy i chorób tarczycy. Zapewniamy również wsparcie psychologiczne w przypadku diagnozy depresji lub schizofrenii. Nie masz wpływu na zachorowanie, ale możesz chronić się przed jego konsekwencjami. Jesteśmy tu dla Ciebie.

## MOŻLIWE WARIANTY OCHRONY

Zakres ubezpieczenia	WYSOKOŚĆ ŚWIADCZENIA			
	Wariant I	Wariant II	Wariant III	Wariant IV
<b>Choroby cywilizacyjne ubezpieczonego</b>	<b>10 000 zł</b>	<b>11 000 zł</b>	<b>12 000 zł</b>	<b>15 000 zł</b>
Badania diagnostyczne cukrzycy	—	badania laboratoryjne oraz e-wizyta u internisty z interpretacją wyników badań (jeżeli wyniki są poza normą - dalsza diagnostyka oraz e-wizyta u diabetologa) w każdym 12-miesięcznym okresie ubezpieczenia, bez skierowania		
Badania diagnostyczne chorób tarczycy	—	—	badania laboratoryjne oraz e-wizyta u internisty z interpretacją wyników badań (jeżeli wyniki są poza normą - dalsza diagnostyka i e-wizyta u endokrynologa oraz biopsja z badaniem histopatologicznym pod kontrolą USG) w każdym 12-miesięcznym okresie ubezpieczenia, bez skierowania	
E-wizyty u psychologa w przypadku diagnozy depresji lub schizofrenii	—	—	—	12 e-wizyt u psychologa na zdarzenie
<b>dotatkowa składka miesięczna:</b>	<b>14 zł</b>	<b>20 zł</b>	<b>30 zł</b>	<b>37 zł</b>



Jeśli wybierzesz ten pakiet, wypełnij wniosek o przystąpienie + dodatkowe oświadczenie o stanie zdrowia.

### badania diagnostyczne chorób tarczycy

- potas
- ALAT
- ASPAT
- lipidogram
- anty-TPO
- przeciwciała przeciwko receptorom TSH (TRAb)
- badanie ogólne moczu z osadem
- USG tarczycy
- biopsja z badaniem histopatologicznym pod kontrolą USG
- FT3
- FT4
- TSH
- CRP
- kreatynina
- kwas moczowy
- glukoza
- mocznik
- sód
- anty-TG
- morfologia krwi z rozmazem

### badania diagnostyczne cukrzycy

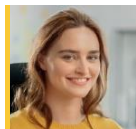
- morfologia krwi z rozmazem
- CRP
- kreatynina
- mocznik
- sód
- potas
- ALAT
- AspAT
- lipidogram
- TSH
- kwas moczowy
- Hb A1c - hemoglobina glikowana
- badanie ogólne moczu z osadem
- glukoza na czczo oraz glukoza po obciążeniu

### 9 chorób cywilizacyjnych

- astma oskrzelowa
- celiakia
- choroba tarczycy, która wymaga przeprowadzenia operacji chirurgicznej
- choroba obturacyjna płuc
- choroba wieńcowa
- choroba wrzodowa żołądka i dwunastnicy
- cukrzyca typu 1
- cukrzyca typu 2
- dna moczanowa

zobacz, jak działa **nasza ochrona**

### CUKRZYCA



**Anna, 25 lat,**  
Warszawa,  
asystentka  
dyrektora

Zdrowy tryb życia, dużo sportu oraz świadoma i zbilansowana dieta dają jej poczucie kontroli nad zdrowiem. Jej rodzice jednak zmagają się z cukrzycą.

#### profilaktyka cukrzycy

badania diagnostyczno-profilaktyczne (raz w roku bez skierowania) oraz e-wizyta u internisty (interpretacja wyników badań)

#### pogłębiona diagnostyka

dalsze badania diagnostyczne - jeżeli wcześniejsze wyniki były poza normą - oraz e-wizyta u diabetologa

#### świadczenia pieniężne

w przypadku diagnozy cukrzycy

**Aby skorzystać ze świadczeń medycznych, zadzwoń: +48 22 357 40 41 w godz. 8.00-22.00 (pn-pt.) i 8.00-20.00 (pozostałe dni)**



## WSPIERA ZDROWE NAWYKI

Lepiej zapobiegać, niż leczyć, dlatego warto postawić na profilaktykę. Słuchając swojego organizmu, jesteś w stanie szybko reagować na sygnały, które wysyła. Chcemy Cię wspierać w dbaniu o siebie.

U Wspiera Zdrowe Nawyki zapewni Ci nielimitowane e-wizyty lekarskie oraz zestaw badań profilaktycznych, które możesz wykonać bez skierowania. W ramach pakietu otrzymasz również możliwość skorzystania z 2 wizyt u dietetyka w roku, który dokona analizy składu ciała i przygotowuje dla Ciebie 14-dniową dietę uwzględniającą Twoje potrzeby. Wytrwaj w zdrowiu – będziemy Ci kibicować.

## MOŻLIWE WARIANTY OCHRONY

Zakres ubezpieczenia	WYSOKOŚĆ ŚWIADCZENIA	
	Wariant I	Wariant II
E-wizyty medyczne		nielimitowane e-wizyty
Badania profilaktyczne i konsultacje dietetyczne	—	badania profilaktyczne bez skierowania, w każdym 12-miesięcznym okresie ubezpieczenia
<b>dodatkowa składka miesięczna:</b>	<b>6 zł</b>	<b>13 zł</b>



Jeśli wybierzesz ten pakiet, wypełnij wniosek o przystąpienie.

### badania profilaktyczne

- badanie ogólne moczu
- morfologia krwi z rozmazem
- cholesterol całkowity
- glukoza na czczo
- PSA całkowity
- badanie EKG spoczynkowe
- cytologia szyjki macicy

### konsultacje dietetyczne

- pierwsza konsultacja w postaci e-wizyty lub wizyta stacjonarna wraz z analizą składu ciała
- sporządzenie diety na 14 dni
- konsultacja kontrolna w postaci e-wizyty wizyty stacjonarnej

### e-wizyty medyczne

- internista
- alergolog
- chirurg ogólny
- chirurg naczyniowy
- dermatolog
- diabetolog
- endokrynolog
- ginekolog
- kardiolog
- lekarz medycyny sportowej
- neurolog
- okulista
- onkolog
- ortopeda
- otolaryngolog
- pulmonolog
- traumatolog
- urolog
- wenerolog

Aby skorzystać z e-wizyt medycznych, wejdź na stronę [unum.telemedi.com](http://unum.telemedi.com)

Aby skorzystać z badań, zadzwoń: +48 22 357 40 41 w godz. 8.00–22.00 (pn-pt.) i 8.00–20.00 (pozostałe dni)

# Assistance medyczny

W przypadku nieszczęśliwego wypadku lub nagłego zachorowania każda osoba ubezpieczona, a także jej małżonek/partner i dzieci (w ramach jednej składki) mogą skorzystać ze świadczeń medycznych i opiekuńczych **z limitem 10 000 zł** na zdarzenie.

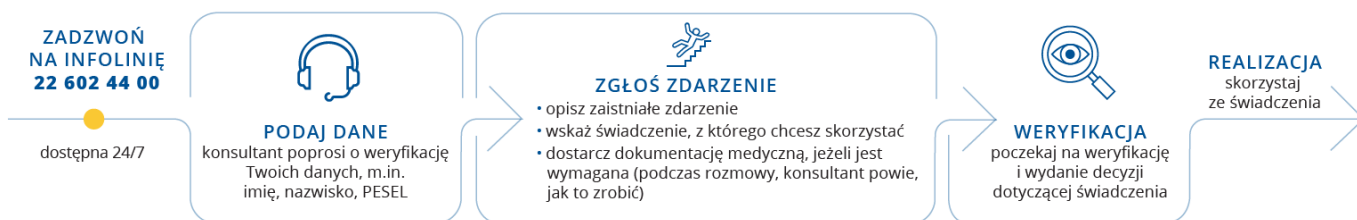
## Świadczenia medyczne i opiekuńcze

- dostarczenie leków
- infolinia baby assistance
- infolinia medyczna
- opieka nad dorosłymi osobami niesamodzielnymi i dziećmi
- opieka nad dorosłymi osobami niesamodzielnymi w razie ich NW
- opieka nad dzieckiem w razie NW
- opieka nad zwierzętami domowymi
- organizacja i pokrycie kosztów rehabilitacji

- osobisty asystent rodzica
- pomoc domowa oraz pielęgnarska dla rodzica
- pomoc psychologa w trudnej sytuacji losowej
- pobyt opiekuna
- prywatne lekcje dla dziecka
- przewóz niepełnoletniego dziecka do wskazanej osoby pod jej opiekę
- transport medyczny do placówki zdrowotnej
- transport medyczny pomiędzy placówkami zdrowotnymi

- transport medyczny z placówki medycznej
- transport rodzica na wizytę kontrolną
- wizyta lekarza internisty lub lekarza pediatry
- wizyta lekarza specjalisty
- wizyta pielęgniarki
- wizyta położnej
- wypożyczenie lub zakup sprzętu rehabilitacyjnego

## Jak mogę skorzystać?



## Limity zakresu ubezpieczenia

- wizyty internisty lub pediatry (domowe lub w placówce medycznej) związane z nagłą chorobą – 3 wizyty w ciągu 12-miesięcznego okresu ubezpieczenia w odniesieniu do każdego uprawnionego z osobna
- wizyty u lekarza specjalisty (w placówce medycznej) związane z nagłą chorobą – 3 wizyty w ciągu 12-miesięcznego okresu ubezpieczenia w odniesieniu do każdego uprawnionego z osobna
- telekonsultacje związane z nagłą chorobą – 6 telekonsultacji w ciągu 12-miesięcznego okresu ubezpieczenia w odniesieniu do każdego uprawnionego z osobna
- jedna wizyta położnej związana z jednym urodzeniem dziecka
- pomoc domowa w razie nagłej choroby lub NW – do 5 dni (po 4 godziny)
- opieka nad dziećmi i osobami niesamodzielnymi – do 5 dni

## POZNAJ UNUM

Unum to firma ubezpieczeniowa, która działa od 1848 r. w USA, najbardziej rozwiniętym rynku ubezpieczeń na świecie. Jesteśmy także obecni w Wielkiej Brytanii od 1990 roku. Nasze doświadczenie na rynku polskim przekracza 20 lat, a pod nazwą Unum Życie działamy od 2018 roku. Łącznie na świecie obejmujemy ochroną ponad 40 mln klientów.

Naszą misją jest zapewnienie klientom poczucia bezpieczeństwa i spokoju ducha. Dlatego specjalizujemy się w ubezpieczeniach na życie, bo nie ma nic cenniejszego co moglibyśmy chronić.

Zaufało nam już ponad 300 000 Polaków i ponad 4 000 polskich przedsiębiorstw, bo pomagamy klientom czuć się gotowymi na to, co przyniesie życie.

Wybierając Unum Życie wybierasz najszerszą ochronę życia i zdrowia dla siebie i swoich bliskich.

CHCESZ DOWIEDZIEĆ SIĘ CZEGOŚ WIĘCEJ O UNUM

ZESKANUJ KOD QR.

